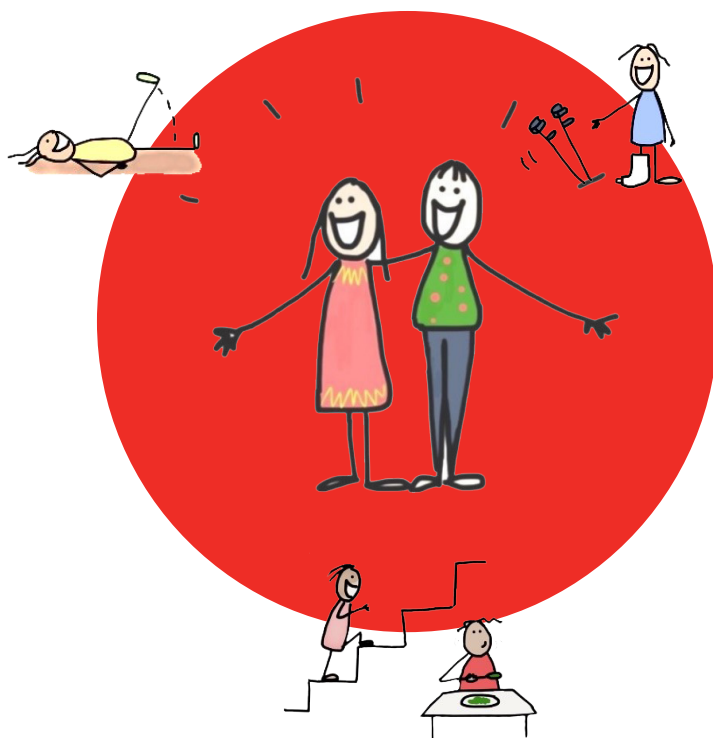




RØDOVRE KOMMUNE

# Tilkøb af fysioterapeutisk og ergoterapeutisk vedligeholdelsestræning



## **Indhold**

Den fysioterapeutiske og/eller ergoterapeutiske vedligeholdelsestræning retter sig mod barnets fysiske funktioner og færdigheder. Vedligeholdelsestræningen tilrettelægges under mest mulig hensyntagen til barnets læringsfællesskaber og læringsaktiviteter.

## **Formål**

Vedligeholdelsestræning defineres som målrettet træning for at forhindre funktionstab, fastholde eller forbedre hidtidig funktionsevne.

## **Visitation**

Aftale om fysioterapeutisk og /eller ergoterapeutisk vedligeholdelsestræning indgås mellem den kommunale myndighed for vedligeholdelsestræning (almindeligvis rådgiver) og afdelingsleder for fysioterapeuter og ergoterapeuter, Pædagogisk Udviklingscenter. Der visiteres for et skoleår ad gangen.

## **Lovgrundlag og takst**

Lov om social service, §44 / §86, stk. 2.

Priseksempel: 1 times vedligeholdelsestræning ugentlig i et skoleår: 22.240 kr. (2019-takst).

## **Kontakt**

### **Rødovre Kommune**

Pædagogisk Udviklingscenter

Tæbyvej 9

2610 Rødovre

Faglig koordinator for fysioterapeuter og ergoterapeuter:

Dorte Iversen

Mobil: 30 76 77 32/ kontor 36 37 90 59

Ved skriftlig henvendelse: **Send Digital Post til Rødovre Kommune**